

住み続けたいと思える  
持続可能な循環のまち



# 大木町を楽しむ



## みのり 農の宝箱 道の駅おおき

◎大木町横溝 1331-1 ☎0944-75-2150 Ⓧ9～18時 ㊟年中無休  
新鮮野菜や種類豊富な加工品、フレッシュな旬のフルーツを使ったジェラートが味わえる直売所、地元の食材を使った大人気ビュッフェ、豊富な種類のイチゴを楽しむイチゴ狩りなど、食を通じた町の魅力がたくさん詰まっています。  
北側にある農園では6月にはスイートコーン、10月には黒枝豆の収穫体験を行っています。ご家族やご友人、大切な方とごゆっくりお過ごしください。



### いつでも収穫体験

道の駅おおき内の直売所では、世にも珍しいキノコのもぎ取りができます。西日本一のキノコの産地、大木町だからこそできるもぎ取り体験。服装も普段着のままでもぎ取りできます。もぎたて新鮮なキノコは格別な味わいです。

### 農と食と人の交流拠点

道の駅おおきのすぐ東側に建つ WAKKA。フリースペース、キッチン、和室、ステージ、ウッドデッキがあり、料理教室や映画上映会、テストショップ、マルシェなど、利用者の発想次第で自由に使えます。



### 手軽に気軽にアウトドア体験

道の駅おおきの敷地内に、トレーラーハウスを2棟設置しています。アウトドアグッズのレンタルも行っているため、自分で収穫した野菜を使ったBBQなど、気軽にアウトドア体験と宿泊が楽しめます。

### みどりの風に癒されて

道の駅おおきの敷地内に、車中泊専用スペースを設置しています。周辺はのどかな田園風景と堀（クリーク）がひろがる癒しの空間。広めのスペース（縦5.5m×横7.5m以上）でゆったりと過ごせます。



### おおきの旬を味わう

道の駅おおき内にある「デリ&ビュッフェくるるん」。大木町近郊で収穫された旬の食材にこだわった、ビュッフェスタイルの地産地消レストランです。健康的なメニューが盛りだくさんで、子どもからお年寄りまで、幅広い世代に大人気です。



### くちいっばいに広がる幸せ

道の駅おおきの北側には、イチゴ狩りが楽しめる「観光農園ラ・フレーズ」があります。定番のあまおうに加え、恋みのり、よつぼしなど、さまざまな品種を取り揃えているため、食べ比べができます。



### 安全・安心アスパラガス

春から秋にかけて旬を迎えるアスパラガス。大木町は福岡県一の産地です。キノコの廃菌床を堆肥に使い、安全・安心なものを栽培しています。朝どれ新鮮で柔らかいため、直売所でもアスパラガスは大人気です。

### 万葉集にも詠われた幻の実

大木町で堀とともに昔から親しまれてきた食材「ヒシ」。ヒシは水生植物の果実で、塩ゆでにすると栗のようなホクホクした食感が。秋になると、その独特な味わいを求めて、多くの人々が直売所を訪れます。



### 地球を救うカブトムシ

大木町では、キノコの廃菌床をエサにカブトムシを育てています。捨てられていた廃菌床を、エサとして与え、出たフンは堆肥として活用するSDGsな取組です。直売所でも、SDGsなカブトムシを販売しています。



# 大木町で学ぶ



## わの環の拠点 おおき循環センターくるるん

◎大木町横溝 1331-1 ☎0944-33-1231 Ⓧ9～17時 ㊟視察要予約  
大木町では、生ごみの分別収集を2006年から開始。し尿、浄化槽汚泥とともにバイオガス化し、発電に活用しています。また、バイオガス化に伴って生じる液体の有機肥料（くるっ肥）は、農地へ還元しています。道の駅おおきの西側に位置する「くるるん」では、循環の仕組みを学ぶことができ、国内外から年1,000人以上が視察に訪れています。



### 環をつなぐ地域社会システム



1 家庭から出る生ごみは、生ごみ以外が入らないように分別し、地域に置かれた収集タールへ週2回無料で出すことができます。

2 収集した生ごみ、し尿、浄化槽汚泥をメタン発酵槽といわれるタンクの中で発酵させます。このタンクでは1日あたり約40トン进行处理しています。



4 有機肥料「くるっ肥」は、町内の水田など約100haで利用され、米麦や菜種の栽培に役立てられています。そこで作られた農産物は学校給食などに提供されています。

3 生ごみ、し尿、浄化槽汚泥をメタン発酵させてできた液体の有機肥料「くるっ肥」は、町内の水田などで利用されています。



### 人と環境の健康を考えて

日頃の食卓に欠かせない、お米。有機肥料「くるっ肥」を使い、農薬と化学肥料の使用を通常の半以下に抑えて栽培されたお米が、「環のめぐみ」です。その一粒一粒が、循環のまちづくりの結晶。直売所でも大人気です。



### 瓶いっばいに詰まった循環の花

有機肥料「くるっ肥」を使って栽培される菜の花から絞られた、菜種油「わのかおり」。菜種油には、コレステロールを下げるといわれている「リノール酸」が豊富に含まれています。油の黄金色が美しく、豊かな香りが料理をより引き立てます。



## 歴史の語り部 福岡県い業会館

◎大木町八町牟田 3 ☎0944-32-1010 Ⓧ9～17時 ㊟土日祝

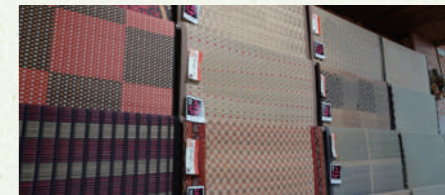


福岡県の南西部は今から430年ほど前から、畳表やゴザの原料となる「い草」の栽培が盛んに行われ、大木町はその中心地でした。1936年に県内のい草関連団体の事務所として建設された、「福岡県い業会館」は、大木町に現存する希少な本格洋風建築であり、福岡県におけるい草の近代化と繁栄を物語る建築と評価され、2020年に国の有形文化財として登録を受けました。

建物だけでなく、い草の織機や歴史を物語る掛川織などの製品、世界各国で開催された博覧会の表彰状などの展示もあり、見所満載です。

### 買うならココ ふるさと物産館

◎大木町高橋 520-3 ☎0944-33-0801 Ⓧ10～17時半 ㊟木曜



上敷きや花ゴザ、ユニット畳などのい草商品ははじめ、四季折々の暮らしを彩る便利な商品が勢ぞろい。ぜひお立ち寄りください。

# 大木町を食す



## キラリと光るご当地グルメ

古くから豊かな田園の実りを享受する大木町。その豊かな食材と郷土の歴史、そしてそこに込められた愛情が、大木町のキラリと光る逸品を支えています。

大木町でしか味わえない、思いがたくさん詰まった、こだわりの一品をご堪能ください。QRコードからは各店のホームページやInstagramを見る事が出来ます。



### ベーカリー ラモン bakery ramon

一番人気の食パンは、独自の配合でブレンドした小麦と、発酵バターを使用。焼き上がるそばから、予約のお客さんがどんどん買いに来るほどの人気ぶりです。



大木町奥牟田 1189-3  
080-6478-9429  
9 ~ 18時  
火曜



### グルグルキッチン GruGruKitchen

自家製の生パスタ麵を使用。ひと口食べた瞬間、いつもと違うパスタの食感が広がります。

パスタランチをはじめ、夜はアラカルトやコースも。

隣には姉妹店のスタンプコーヒーがあり、しっとり美味しいマフィンと香り深いオリジナルコーヒーを楽しめます。テイクアウトも可能。



大木町大角 1558-3  
0944-33-0466  
11 ~ 15時 / 17時半 ~ 22時  
月曜 (火曜不定休)



### デリ&ピュッフェくるるん

食と農をテーマに地域の旬の食材にこだわった健康地域応援レストラン。厳選した新鮮な野菜やキノコを使って無添加ベースで手作りされた料理が、ずらりと40種類以上並びます。



道の駅おおき内  
0944-75-2151  
11 ~ 15時  
第1水曜



### ニコパン

にっこり笑う愛らしい女の子・ニコちゃんがトレードマークのパン屋さん。素朴で、毎日のご飯を食べるように飽きのこない味わいが、多くのファンを生んでいます。



大木町横溝 82-1  
0944-78-1292  
10 ~ 18時  
月曜・火曜



### カテノブレッド

手に取った人すべての「日々の糧」となりますようにと、願いを込めて作られたパン。一つひとつのパンに、店主の食材へのこだわりがあふれています。



大木町前牟田 402-1  
090-8623-1744  
11時 ~ 完売まで  
金曜、土曜のみ営業



### アフロディーテ

大木町産のあまおうやアスパラガスをはじめ、近郊で採れた果物をメインに作られたジェラートが味わえます。12月から5月は、いちご大福が大人気です。



道の駅おおき内  
080-8954-9545  
11 ~ 17時  
月曜・火曜

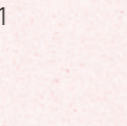


### ル・ジャンジャンブル

完全予約制だからこそ叶う、丁寧仕上げられたフランス料理。ゆったりとした最高の時間を堪能できます。内容は電話でお問合せください。



大木町八町牟田 201-1  
0944-32-0067  
要予約  
火曜



### 北島うなぎ屋

【ひつまぶし】&【せいろ蒸し】が大人気。郷土料理のせいろ蒸しは弁当で持ち帰りが可能。

予約のお客様を優先し営業しているため、来店の際は、お気軽にお問い合わせください。事前の予約がおススメ。



大木町侍島 949  
0944-32-0243  
11 ~ 15時 / 17 ~ 20時  
月曜 (祝日の場合、火曜)



### 幸来軒

気軽に中華を楽しめる町の中華屋さん。温かいおもてなしと美味しい料理でお腹いっぱい。家族での食事や友人との会食にもピッタリ!



大木町三八松 422-3  
0944-33-0001  
11時半 ~ 13時半 月曜  
17時半 ~ 22時



### こころ亭

魚市場から直接仕入れている新鮮な食材が自慢です。一品料理、コース料理 (予約) などメニューも豊富です。



大木町横溝 1086-1  
0944-33-1625  
17 ~ 21時  
火曜・第3月曜



### たまきや うなぎ処玉喜屋

昭和初期に建てられた古民家で、ゆっくりとうなぎ料理が堪能できます。

テイクアウトや出前、地方発送も行っています。注文から提供まで時間がかかるため、事前の予約がおススメ。



大木町侍島 916-1  
0944-75-9095  
11時半 ~ 21時  
火曜



### 土俵うどん

羅臼昆布や煮干しをはじめ、天然素材にこだわり、時間をかけて旨味を凝縮した出汁。九州産小麦粉から作る、もちもち金揚げ太麺との相性は抜群です。自家製餡「どすこいおはぎ」も人気です。



大木町奥牟田 604-6  
0944-33-0266  
10時半 ~ 21時  
木曜



### 焼肉さらん

厳選したお肉はもちろん、セットメニューやサイドメニューも大人気!

お子様連れのお客様も大歓迎!



大木町大角 1094-1  
0944-32-2800  
17 ~ 22時 水曜  
(土日祝 23時)



### つるかめ 焼とり居酒屋 鶴亀

40年以上続く、地元で長く愛されてきた焼き鳥屋。本格炭火焼の焼き鳥が味わえます。他にも一品料理など、メニューも豊富にそろっています。



大木町大角 1090-1  
0944-33-0416  
17時半 ~ 23時  
不定、12/31、1/1



### れんがや 連歌屋

本格炭火焼きの焼き鳥と、スッポン料理が味わえるアットホームなお店。朝引きのささみ串が人気。お刺身・一品料理・お鍋も。(コース料理要予約)



大木町上牟田口 852-1  
0944-33-2977  
18 ~ 23時  
水曜



# 大木町で暮らす

## おおきで子育て

大木町では、「子育てしやすく子どもが元気に輝くまち」を目指して、さまざまな取り組みを行っています。



### 仕事と子育ての両立をサポート

町内に保育施設が6園あります。どの園も子どもたちの笑顔でいっぱいです。大木町は、3歳未満の保育料が、国基準の約半額。保護者の経済的負担を軽減し、子育てがしやすい環境づくりに力を入れています。

## 地域全体で育む

町内に小学校が3校あります。登下校時は見守り隊が子どもたちの安全を見守ったり、ボランティアが読み聞かせをしたりと学校・家庭・地域が連携して子どもたちを育てています。各小学校の敷地内には学童保育所も設置しています。



### 人と情報の交流拠点

大木町役場の東側にある、図書・情報センター。「子どもからお年寄りまで」「いつでも」「気軽に」集える生涯学習の館として、情報との出会いだけでなく、人と人が出会える拠点を目指しています。

## 地域のちから

町内全域に、住民による地域づくりの自主組織（自治会など）があります。他の自治体の自治会や町内会にあたるものです。

それぞれの地域で、さまざまな世代が参加できる交流活動や、水難事故防止などを願う「川まつり」などの伝統行事、一斉清掃などの環境保全活動などを行いながら、「住民同士のつながり」を形成しています。

また、校区内の「地域のつながり」を作るため、お祭りや堀干し、まち歩きイベントなども行われています。

まちづくり団体の活動も盛んで、子ども向けの体験事業や音楽フェスなど、積極的にまちづくり活動が行われています。



▲川まつり



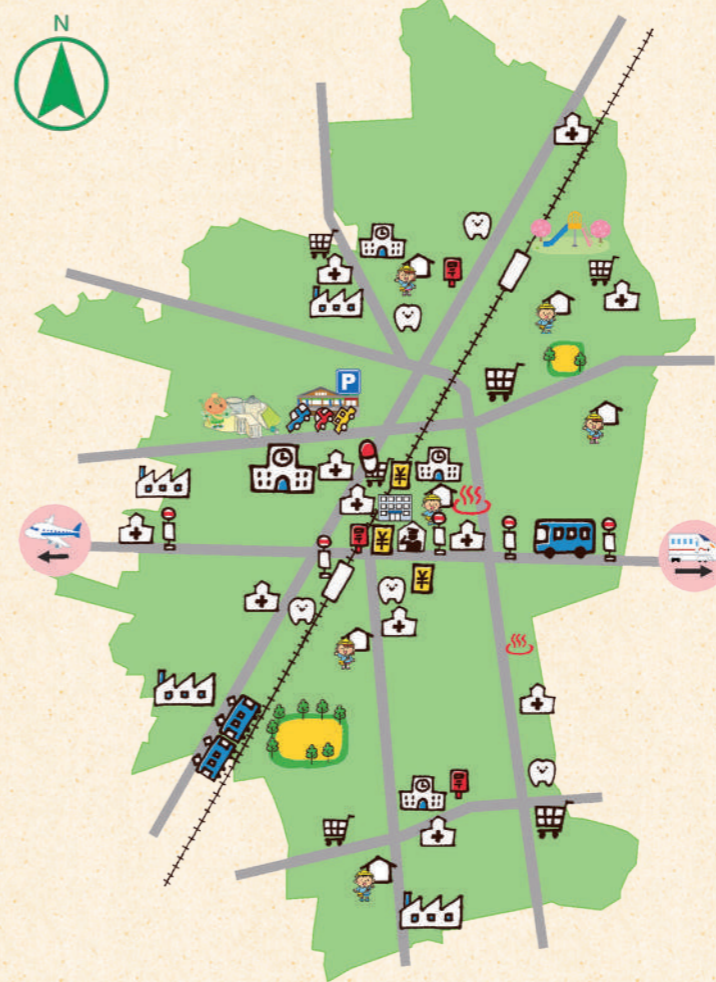
秋のイベント「さるこいフェスタ」は、町をゆっくりさるいて（歩いて）、地域の“よか（良い）ひと”“よか（良い）ところ”が発見できるイベントです。



夏は各地でお祭りが行われています。どのお祭りも、子どもからお年寄りまで、たくさんの笑顔があふれ、多世代交流の場になっています。

## コンパクトなまち

大木町は東西約5km・南北約7kmと、福岡県南部で最も小さな町です。小さいながら、交通の便も良く、様々な施設がギュッと詰まっています。



内科や小児科、泌尿器科など、いざという時に頼りになる医療機関が、町内に11箇所あります。



からだの健康は、歯の健康から。歯の健康を保つには歯科医院が必要不可欠です。町内に5箇所あります。



商店街はありませんが、スーパーやドラッグストア、地域密着型の商店など、買物スポットが点在しています。



伝統に裏打ちされたい業や家具を中心とした木工業、プラスチック製造業など、様々な企業が立地しています。

## 電車

私鉄の西鉄天神大牟田線の駅が、大溝駅と八丁牟田駅の2つあります。電車を使うと、福岡県南部最大の久留米市まで25～30分、福岡市までも約1時間の距離。通勤・通学の手段として重宝されています。



## バス

町を横断する形で、西鉄バスの羽犬塚線が1路線走っています。お隣の大川市と筑後市とを結んでいる路線で、JR鹿兒島本線や総合病院に接続しているため、通勤や通院の手段として広く利用されています。



## 新幹線

筑後市にある、九州新幹線の筑後船小屋駅。大木町から車で15分とほど近く、新幹線だと博多まで約25分とアクセス抜群。また、隣接する筑後広域公園は、県内最大の県営公園として、人々の憩いの場となっています。



## 飛行機

佐賀県にある九州佐賀国際空港は、町から車やリムジンタクシーで35分と近く、とても便利で使いやすい空港です。国内線の羽田便だけでなく、国際線の上海便・ソウル便・台北便が就航しています。



地域密着型の金融機関である、地方銀行と信用金庫、JAの支店が各1店舗ずつあります。



郵便局が3箇所、簡易郵便局が1箇所あります。地域に寄り添い、生活に便利なサービスを提供しています。



堀（クリーク）の浄化や底泥の活用のために、かつて行われていた「堀干し」。この伝統を子どもたちに伝えるため、堀干し体験を行っています。

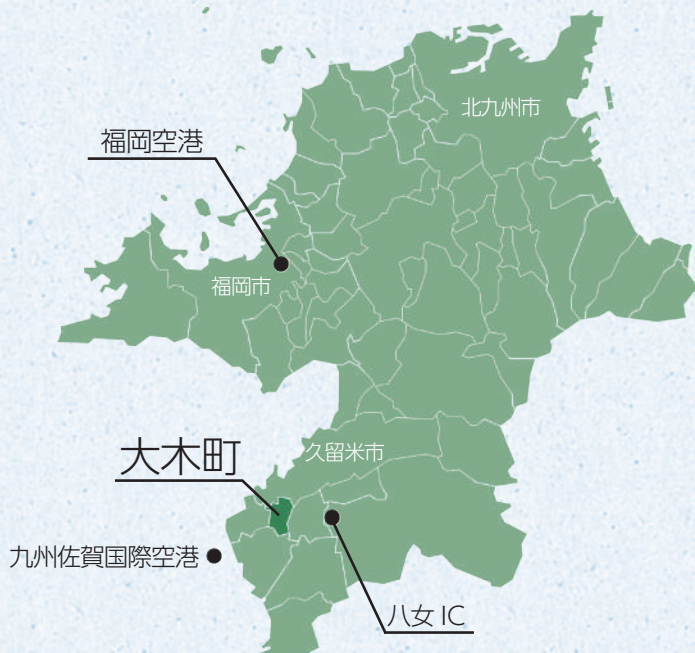


小学生を対象に、大人と交流や様々な体験を通じて、社会性や人間性、そして郷土愛を育む体験事業を行っています。



コロナ禍でイベントがなくなった中高生のため、2022年から野外音楽フェス「堀デーミュージック」がスタート。

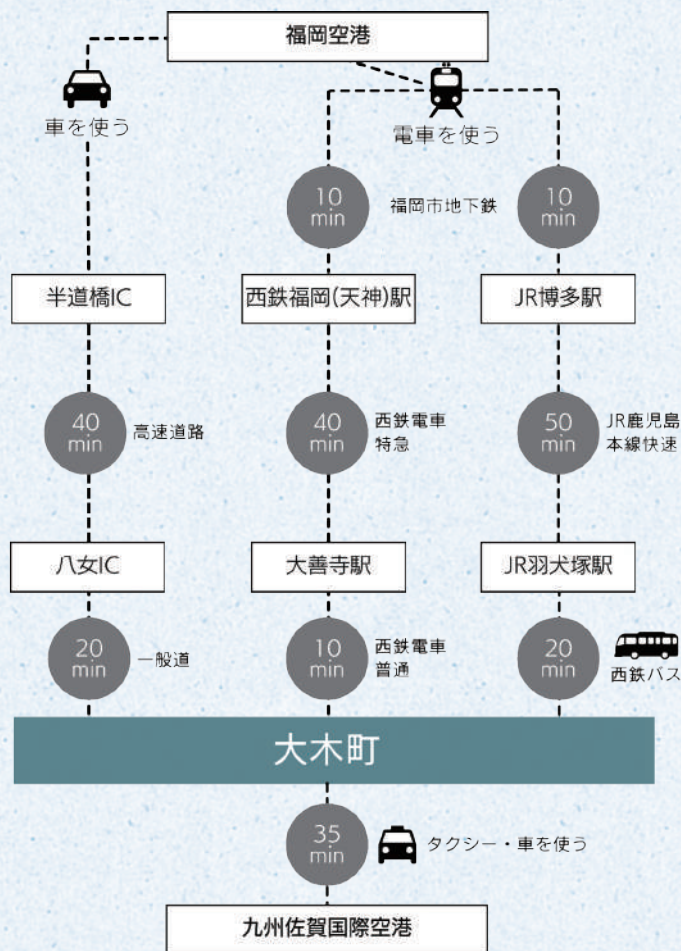
# 大木町を知る



大木町は、福岡県の南西部に位置し、九州の穀倉地帯と呼ばれる筑後平野のほぼ中央にあります。大木町を中心に、時計回りに久留米市・筑後市・柳川市・大川市と隣接しています。

温暖多雨の穏やかな気候に加えて、町全体が標高4～5メートルのほぼ平坦な理想的な田園地帯となっています。町全域に農業用水路である堀（クリーク）が張り巡らされていて、町の総面積の約14%を占めています。その歴史は荘園時代にまでさかのぼり、かつてから日本屈指のクリーク地帯です。

## 大木町への交通アクセス



お問合せ  
 大木町役場 企画財政課  
 〒 830-0416  
 福岡県三潁郡大木町大字八町牟田 255-1  
 ☎ 0944-32-1013 FAX 0944-32-1054  
 \* QRコードは(株)デンソーウェブの登録商標です。